



# CITROËN C3 2024

Pour plus de détails concernant le véhicule, référez-vous au manuel d'instructions de la voiture

Carburant : Essence E10/EURO95

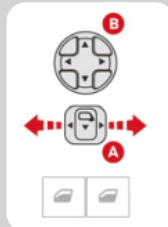
Pression des pneus : Voir les informations sur le montant de la portière côté conducteur

## Réglage des rétroviseurs

La commande se trouve sur la portière côté conducteur :

- Pour sélectionner le rétroviseur gauche ou droit.
- Effectuez les réglages à l'aide des flèches.

Note : Remplacez la commande **A** au centre.



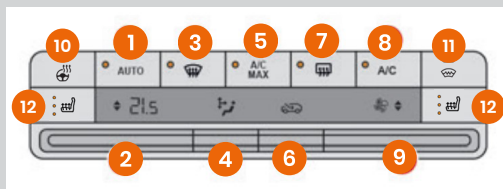
## Marche arrière



Soulevez la bague sous le pommeau de vitesse et dirigez le levier de vitesses vers la gauche, puis vers l'avant.

## Airco/Chauffage

- Automatique pour la température, le flux et la répartition de l'air
- Température souhaitée
- Dégivrage/désenneigement du pare-brise
- Réglage de la répartition de l'air
- Climatisation sur MAX
- Admission d'air extérieur ou recyclage de l'air (par ex. dans les tunnels)
- Chauffage de la lunette arrière
- Activation de la climatisation

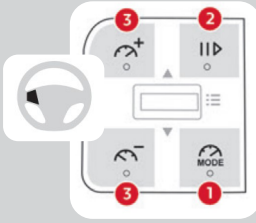


- Intensité de la ventilation
- Chauffage du volant
- Chauffage du pare-brise (en cas de gel)
- Sièges chauffants conducteur et passager

## Fonction start-Stop **(A)**

Lorsque cette fonction est activée, le moteur s'éteint automatiquement à l'arrêt et redémarre lorsque vous appuyez sur la pédale d'embrayage. Pour activer ou redésactiver, appuyez sur le bouton @ situé à gauche du volant, sous les aérateurs.

## Cruise control (régulateur de vitesse) & Speed limit (limiteur de vitesse)



### Situé à gauche sur le volant.

1. Sélectionner le MODE régulateur de vitesse ou limiteur de vitesse.
2. Activer/interrompre le limiteur de vitesse ou le régulateur de vitesse avec la vitesse mémorisée.
3. Augmenter/réduire la vitesse programmée.

**Commutateur central** : naviguer dans les menus du tableau de bord / réglages.

L'information du cruise control est reprise sur le tableau de bord. Plus d'informations dans le manuel de la voiture.

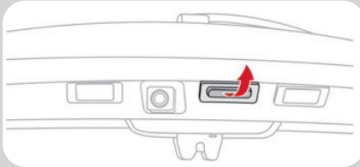
## Frein à main



Pour déverrouiller le frein à main, **tirez légèrement le levier, appuyez sur le bouton**, puis, abaissez-le complètement. Si vous démarrez alors que le frein à main est encore enclenché, un témoin rouge apparaît sur le tableau de bord. Dans ce cas, abaissez-le immédiatement !

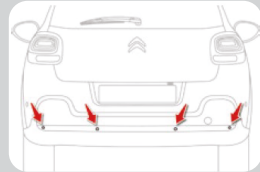


## Ouvrir le coffre



Après le déverrouillage du véhicule, un bouton situé à droite de la caméra de recul, sous la porte du coffre.

## Aide au stationnement



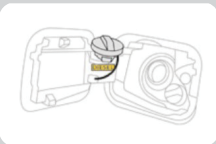
Cette voiture est équipée d'une **aide au stationnement à l'arrière**. L'information de proximité est donnée par un **signal sonore discontinu** dont la fréquence est d'autant plus rapide que le véhicule se rapproche d'un obstacle. Veillez à vous arrêter à temps !

## GPS (écran tactile)



Activez le GPS sur l'écran tactile en poussant à gauche de l'écran sur l'icône. Introduisez l'adresse via l'icône «loupe» pour effectuer une recherche.

## Bouchon du réservoir (toujours remplir avec EURO95/E10 !)



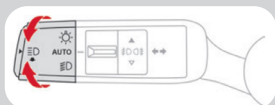
Le réservoir se situe à l'arrière, côté conducteur. Poussez sur le clapet pour l'ouvrir. Vous pouvez placer le bouchon sur le garde bouchon pendant que vous faites le plein (voir illustration).

## Prise accessoire 12V

Elle se trouve au milieu de la voiture, entre le passager et le conducteur.



## Phares/Feux antibrouillard



**Phares :** Tourner la bague de sélection pour choisir le type de feux que vous souhaitez allumer :



**Automatique**



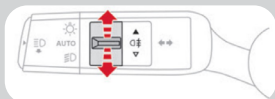
**Uniquement les feux de parking**



**Feux de croisement**



Tirez la manette pour permuter l'allumage des feux de croisement/**feux de route**.



**Anti-brouillard :** Impulsion vers le haut pour allumer et vers le bas pour éteindre.

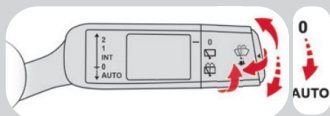


**Avant :** Donnez **une 1ère** impulsion sur le sélecteur vers le haut.



**Arrière :** Donnez une **2ème impulsion** sur le sélecteur vers le haut.

## Essuie-glaces



A l'aide de la manette, sélectionnez la cadence.

**Essuie-glace avant :**

2 = rapide (fortes précipitations)

1 = normale (pluie modérée)

I = intermittente

0 = arrêt

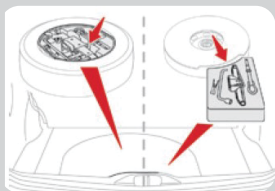
**Auto** = s'active dès qu'il y a des précipitations et la cadence s'adapte selon le besoin.

**Lave-glace :** tirez la commande vers vous

**Essuie-glace arrière :**

Tournez la bague une fois pour activer l'essuie-glace arrière, deux fois pour également activer le lave-glace.

## Roue de secours



La roue de secours est installée dans le **coffre sous le plancher**. Vous y trouverez aussi **une clé pour démonter la roue et le cric**. Plus de détails dans le manuel d'instructions de la voiture.

## Bouton SOS



Merci de **ne pas utiliser** les boutons **SOS** et **Assistance** du tableau de bord. En cas d'urgence, cette fonction notifie automatiquement les services d'urgence. S'il ne s'agit pas d'une urgence, il est préférable de contacter vous-même le call center (cambio) en cas de panne ou d'accident.